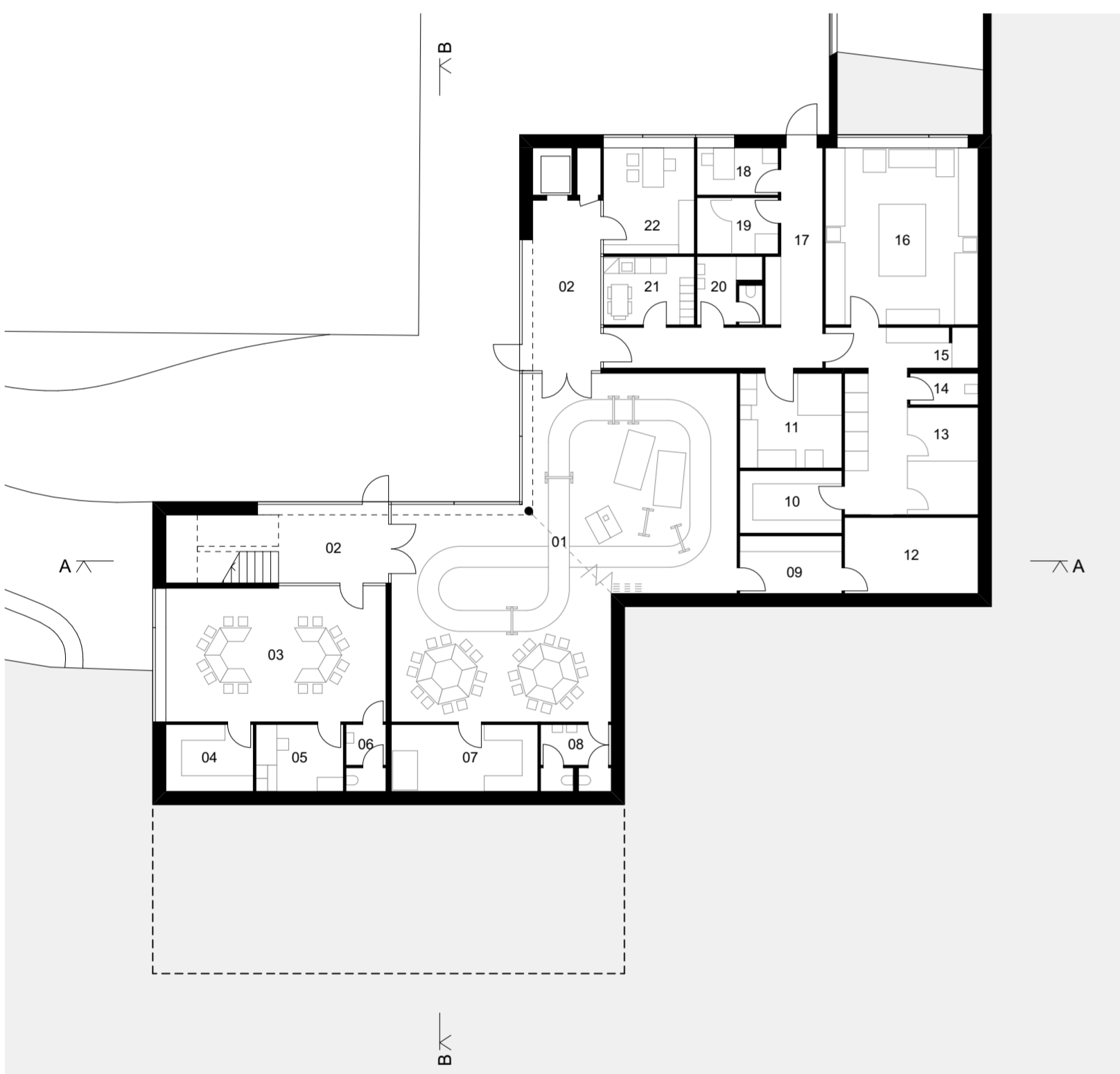




Perspektivní pohled ze zahrady mateřské školy



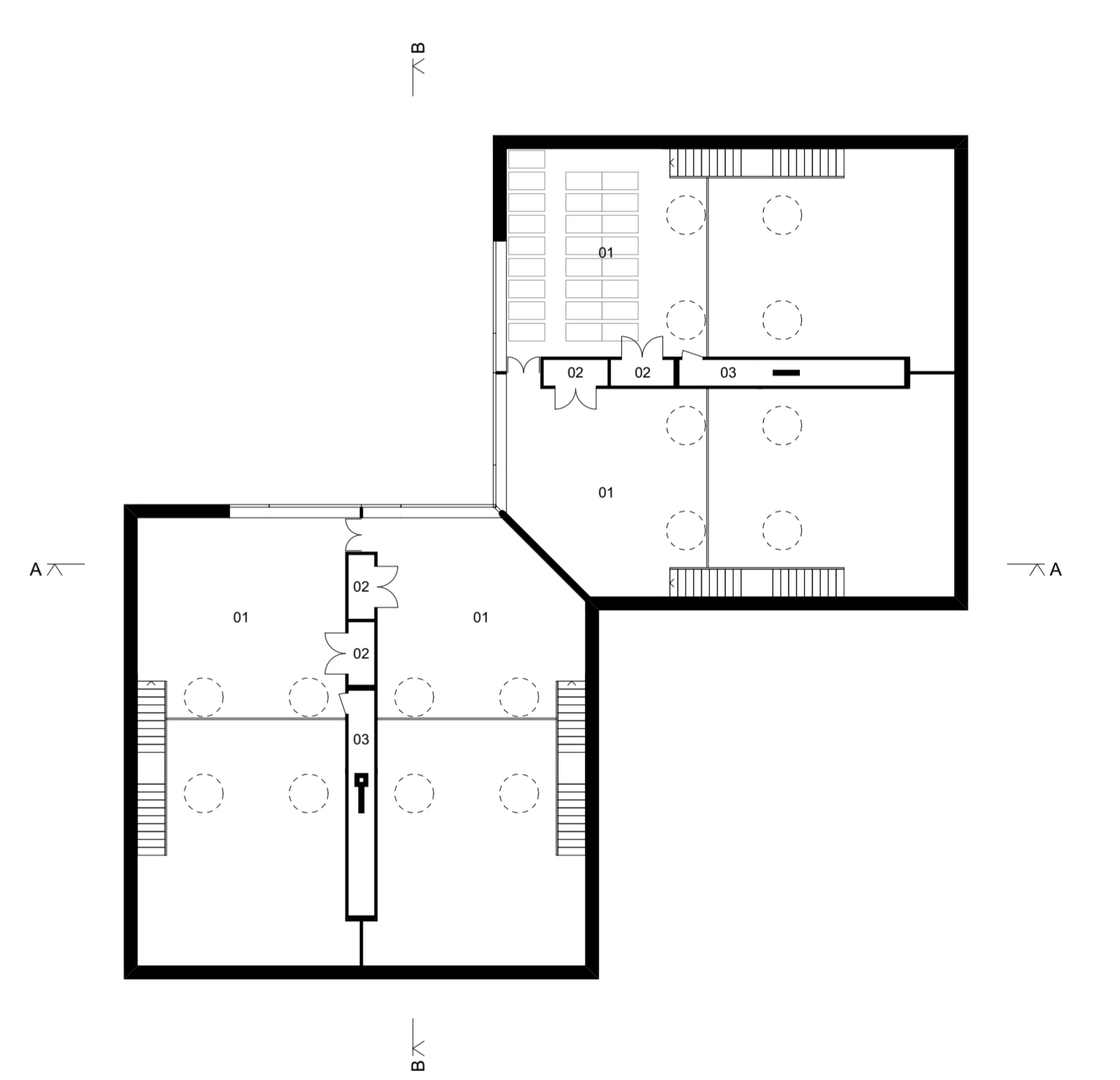
Půdorys přízemí (1:200)

01 herná s dílnou 127,0m² 02 zádveň 18,7m² 03 učebna 42,8m² 04 sklad k učebně 8,5m² 05 zázemí k učebně 8,5m² 06 wc k učebně 3,3m² 07 místnost s keramickou pecí 14,3m² 08 wc k herně 6,8m² 09 sklad k herně 8,6m² 10 sušič potravin 5,3m² 11 sklad a příprava zeleniny 15,1m² 12 technická místnost 14,6m² 13 skladné sklady 11,3m² 14 úklidová komora 3,1m² 15 transportní prostředky 4,2m² 16 vana 39,3m² 17 příjem zboží / chodba 42,2m² 18 kancelář vedoucí kuchyně 5,6m² 19 odpady a obaly 6,6m² 20 wc a sprcha pro zaměstnance kuchyně 6,5m² 21 šatna a denní místnost pro zaměstnance 9,0m² 22 technická MŠ 14,0m²



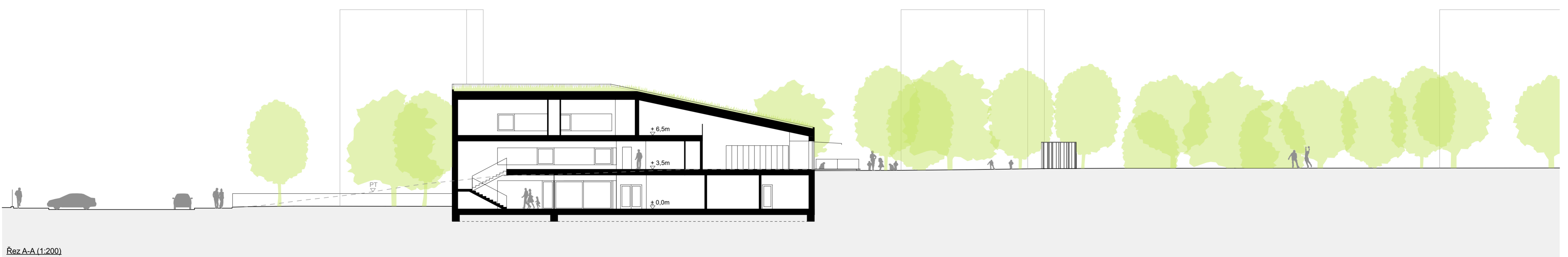
Půdorys 2NP (1:200)

01 chodba 76,1m² 02 toalety - děti 10,0m² 03 šatna - děti 12,4m² 04 příprava pro servírování jídla 9,5m² 05 šatna - učitelky 5,5m² 06 oboustranná chodba 5,5m² 07 wc - učitelky 1,3m² 08 příslušenství 7,5m² 09 wc příslušenství ze zahrady 2,1m² 10 úklidová komora 2,1m²

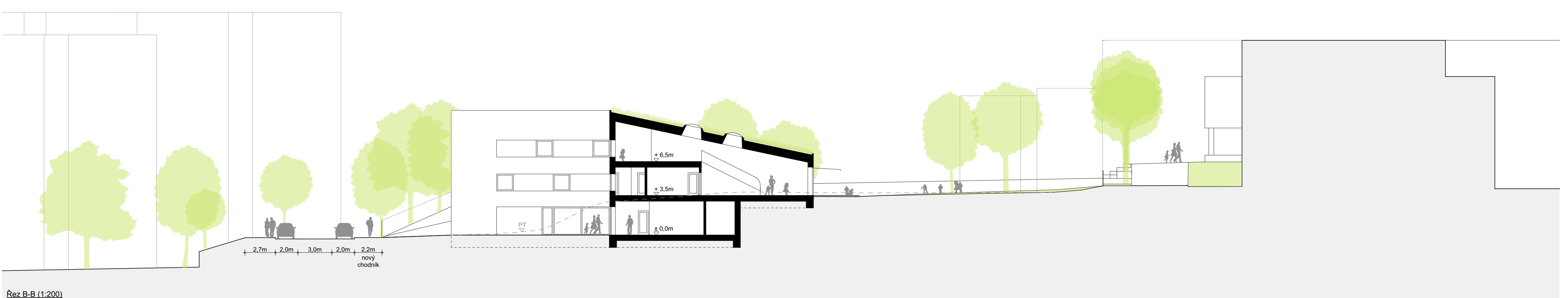


Půdorys 3NP (1:200)

01 ložnice/herna 59,0m² 02 sklad lůžkovin 2,5m² 03 technický prostor pro rekuperační jednotku



Řez A-A (1:200)



Řez B-B (1:200)