



Zhoršení zdravotního stavu a s tím spojené snížení soběstačnosti, zejména v pokročilém věku, vede ke dlouhodobému pobytu mimo původní prostředí. Navrhujeme koncepci, která nabízí klientům více soukromí, ale také možnost společenských kontaktů. Zároveň předkládáme racionální provozní schéma zdravotnického zařízení. Navrhujeme nízký kompaktní dům splyňující se zástavbou rodinných domů v ulici Pilotů, jehož určující skladbnou jednotkou je dělitelný dvouložkový pokoj.

ARCHITEKTONICKÁ SITUACE - 1NP

1 : 200



SPOLEČNÉ PROSTORY A ADMINISTRATIVA	
VSTUPNÍ HALA	186,6
KAPLE	25,2
ÚKLID	2,4
KUCHYŇKA	4,7
SPOLEČENSKÁ MÍSTNOST/JEDLNA	91,7
KANCELÁŘ ŘEŠITELÉ	43,7
SEKRETÁŘKA	32,5
EKONOM	22,5
POKLADNA	21,8
PERSONALISTA	21,8
SOCIÁLNÍ PRACOVNÍK	21,8
PRACOVNÁ PRŮMĚŘE	44,3
VŠOČNĚ SESTRA	21,8
EXTERNISTA	21,8
SEKUNDAŘ	17,2
SEKUNDAŘ	17,2
WC PERSONAL	6,8
WC VŠERENOST	3,8
WC VŠERENOST	6,8
CHODBA	138,6
ATRIUM	54,5
SCHOŠŤOVÁ HALA	
	71,2
REHABILITACE A SLUŽBY	
ČASOVÁNÍ PROCEDURE A KAVÁRNA	96,2
FYZIOTERAPIE	15,5
FYZIOTERAPIE	15,5
FYZIOTERAPIE	15,5
FYZIOTERAPIE	15,5
FYZIOTERAPIE	21,1
ELEKTROTERAPIE	54,4
TĚLOCVICHNA	62,0
ŠATNA ŽENY	8,3
ŠATNA MUŽ	8,1
WC VŠERENOST	6,3
PEKČOVNA, MANKOVNA, KADERNICTVÍ	21,2
PRACOVNOST FYZIOTERAPÉUTŮ	25,8
KUCHYŇKA	6,6
HYDROTERAPIE	70,9
AMBLUACE	26,6
AMBLUACE	31,4
WC PERSONAL	6,0
ÚKLID	3,0
CHODBA	119,3
ATRIUM	115,0

ŘEZ
1 : 200



ŘEZ
1 : 200



TYPICKÉ PODLAŽÍ - 2,3NP
1 : 200



TYPICKÝ POKOJ
1 : 100



PROSTORY ODĚLENÍ I		PROSTORY ODĚLENÍ II	
STANOVITĚ SESTER	175	STANOVITĚ SESTER	142
PRACOVNA SESTER	185	PRACOVNA SESTER	185
DENNÍ MÍSTNOST SESTER A SANITÁŘ	185	DENNÍ MÍSTNOST SESTER A SANITÁŘ	185
JEDNA FAKENDŮ	659	JEDNA FAKENDŮ	612
ČAJOVÁ KUCHYŇE	343	ČAJOVÁ KUCHYŇE	302
ČISTÝ SKLAD PULNÁ A PRAČKA	105	ČISTÝ SKLAD PULNÁ A PRAČKA	82
ASISTOVANÁ KOUPELNA	169	ASISTOVANÁ KOUPELNA	148
ČISTÍCÍ MÍSTNOST	185	ČISTÍCÍ MÍSTNOST	174
SKLAD VĚŠÍKŮ A OCHOVKOVÝ POMOČEK	148	VÝSTROJNA	145
MÍSTNOST PRO UKLÁDÁNÍ ZEMLEČEK	66		
WC PRO PERSONÁL	42	WC PRO PERSONÁL	42
SPROHA PRO PERSONÁL	38	SPROHA PRO PERSONÁL	38
WC S ASISTENCÍ	48	WC S ASISTENCÍ	48
OKLO	28	OKLO	28
JEDNOLŮŽNÝ POKOJ	160	JEDNOLŮŽNÝ POKOJ	140
DVOULŮŽNÝ POKOJ (včetně předsídky)	250 (117)	DVOULŮŽNÝ POKOJ (včetně předsídky)	250 (117)
DVOULŮŽNÝ POKOJ (včetně předsídky)	284 (142)	DVOULŮŽNÝ POKOJ (včetně předsídky)	285 (142)
DVOULŮŽNÝ POKOJ „C“	210	DVOULŮŽNÝ POKOJ „C“	210
BEZBARIÉROVÉ KOUPELNA „A“	43	BEZBARIÉROVÉ KOUPELNA „A“	50
BEZBARIÉROVÉ KOUPELNA „B“	63	BEZBARIÉROVÉ KOUPELNA „B“	63
BEZBARIÉROVÉ KOUPELNA „C“	63	BEZBARIÉROVÉ KOUPELNA „C“	63
CHODBA	1963	CHODBA	1858
ATRIUM	1149	ATRIUM	1199
SOHOZDŮVNÁ HALA	712		
BEZBARIÉROVÉ WC PRO NÁVŠTĚVY	39		



PRÁKOVNĚ	747,6
OLNA SPRÁVA A LOŽNÍ	50,2
ŠATNY EXTENZIVNĚ PRACOVNÍ	24,5
ŠATNY EXTENZIVNĚ PRACOVNÍ - MĚB	24,5
DEKORACE	27,1
KOTVENÁ LAMPA	23,0
BOJEROVNA	33,0
SL. ROZVODNY	16,8
VÁKOVÝČNÁ	16,1
SEKUR	8,0
SPS ROZVODNA	8,1
PRÁKOVNĚ SE SKLADEM SPRÁVNÍHO PRÁVA	16,7
SKLAD - ČISTĚ PRÁDLO	13,8
ZŠEVNĚNÍ A LOŽNÍ PRÁDLO	15,4
SKLAD MĚB	17,6
ARCHIV ZDRAVOTNĚ DOLOMITICE	26,3
SKLAD ZDRAVOTNĚ DOLOMITICE	26,1
SKLAD LŮŽEK A KŘESL	26,8
DEPR	24,7
TRUSOVNICE	16,2
KLAD A SKLAD	17,1
STROJOVNA VET	30,0
ŠKOT	30,8
SATRO	53,1
ŠATNY PRO NELOŽNÍKÝ PERSONÁL - MĚB	17,2
ŠATNY PRO NELOŽNÍKÝ PERSONÁL - ŽENY	17,3
KOŠOVNA	25,4
PRÁKOVNĚ	11,4
CHLAZENÍ SKLAD	20,4
CHODBA	279,4



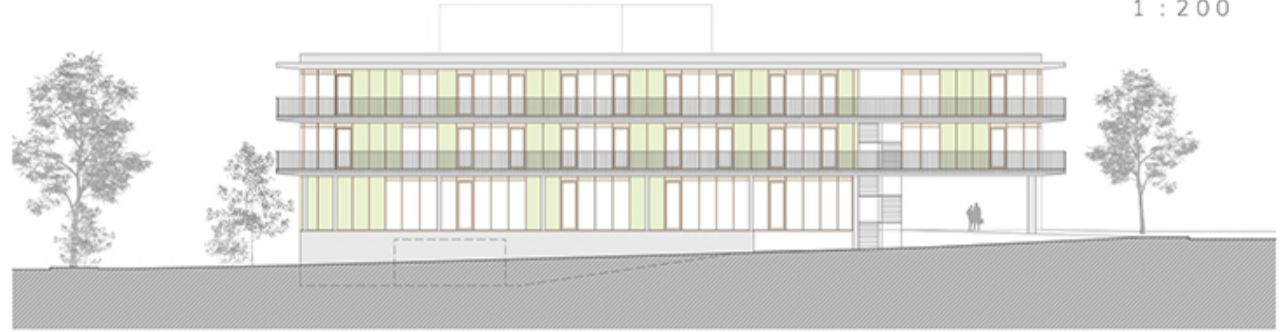
DETAIL FASÁDY
1 : 25



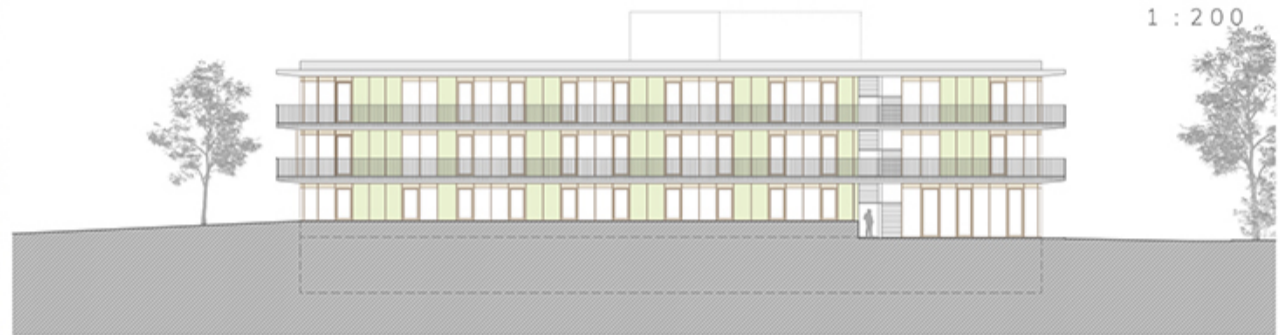
POHLED V
1 : 200



POHLED J
1 : 200



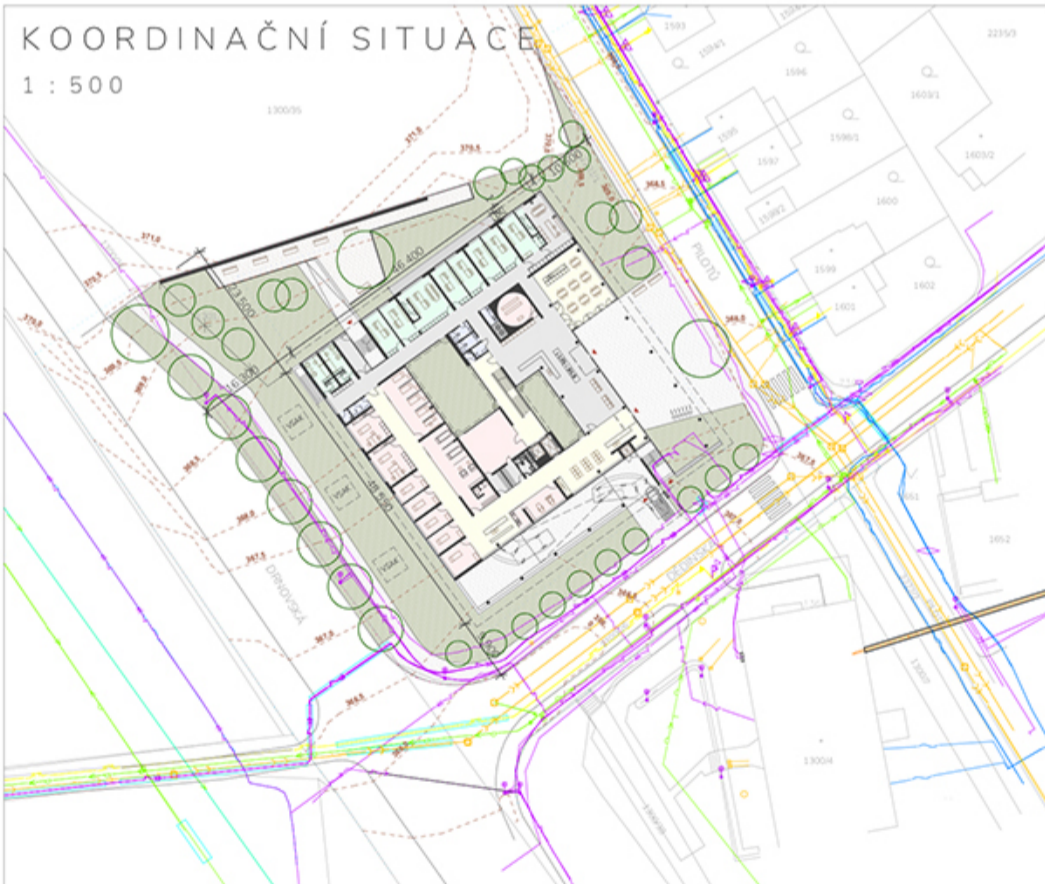
POHLED S
1 : 200



POHLED Z
1 : 200



KOORDINAČNÍ SITUACE
1 : 500



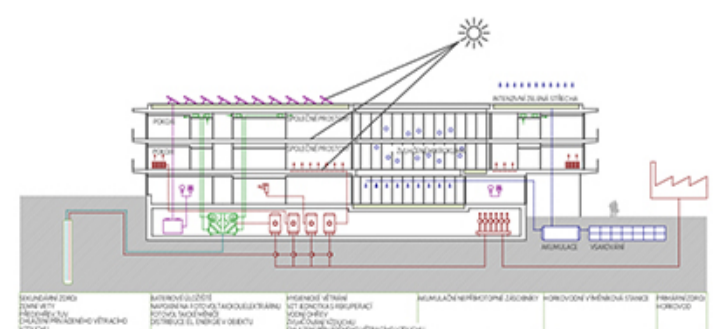
SITUACE ŠIRŠÍCH VZTAHŮ
1 : 1000



	zastavěná	zpevněná	neupravená	CELKEM	
PLOCHA POZEMKŮ [m²]	2030	11060	18700	50090	
OBESTAVĚNÝ OBJEM [m³]	podzemní	nadzemní	CELKEM	zemní přírůstek	
	8530	19960	28490	7450	
PODLAŽNÍ PLOCHA NADZEMNÍ [m²]	hrubá PP	čistá PP	ČDP + HDP	obstátní měřítko	
	9630	5050	0,90	3050	
PODLAŽNÍ PLOCHA PODZEMNÍ [m²]	hrubá PP	čistá PP	ČDP + HDP	obstátní měřítko	
	2060	1850	0,90	0,0	
PLOCHA PROSKLENÍ [m²]	jih	východ	západ	sever	CELKEM
	4050	4050	3910	3910	15910
ODHAD INVESTIČNÍCH NÁKLADŮ [Kč]	CELKEM 267 663 550,00				

BILANCE

SCHÉMA VYTÁPĚNÝCH PROSTOR



ENERGETICKÉ SCHÉMA