

Dům na konečné. Na konečné tramvaje, nikoli života. Svým návrhem se snažíme změnit v české společnosti stigmatizované téma péče o dlouhodobě nemocné pacienty. Navrhujeme dům otevřený veřejnosti a zároveň dům poskytující moderní a kvalitní péči pro své klienty. Přijíme si, aby naše architektura přispívala ke zlepšení stavu pacientů. Aby se po úspěšné léčbě vraceli do svých domovů. Abychom toho dosáhli, pracujeme s prvky modro-zelené infrastruktury, pracujeme se světlem a vytváříme kvalitní pobytové prostory, které můžou klienti po dobu své rekonvalescence užívat. Služby pro klienty a veřejnost navrhujeme v kontaktu s ulicí, pokoje orientované na severovýchod a jihozápad umísťujeme do intimnějších vyšších pater. Směrem do dopravně zatížené ulice Drnovské směřujeme minimum jednolůžkových pokojů. Jídelny pro pacienty sloužící i pro návštěvy těží z orientace do vnitřního atria, kterému dominuje zeď a vodní prvek.



situace širších vztahů
M 1:1000

architektonická situace / půdorys 1 NP
M 1:200

1

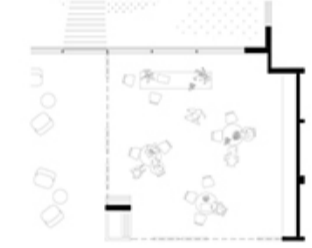
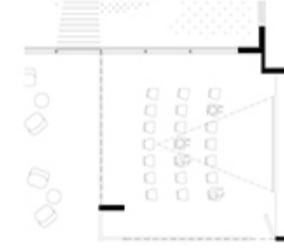
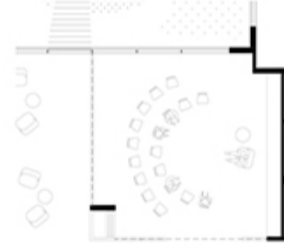
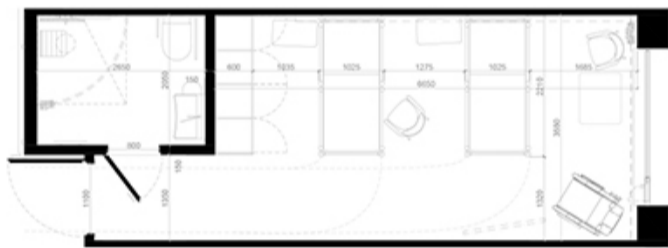
LDN DRNOVSKÁ - SOUTĚŽ 2021





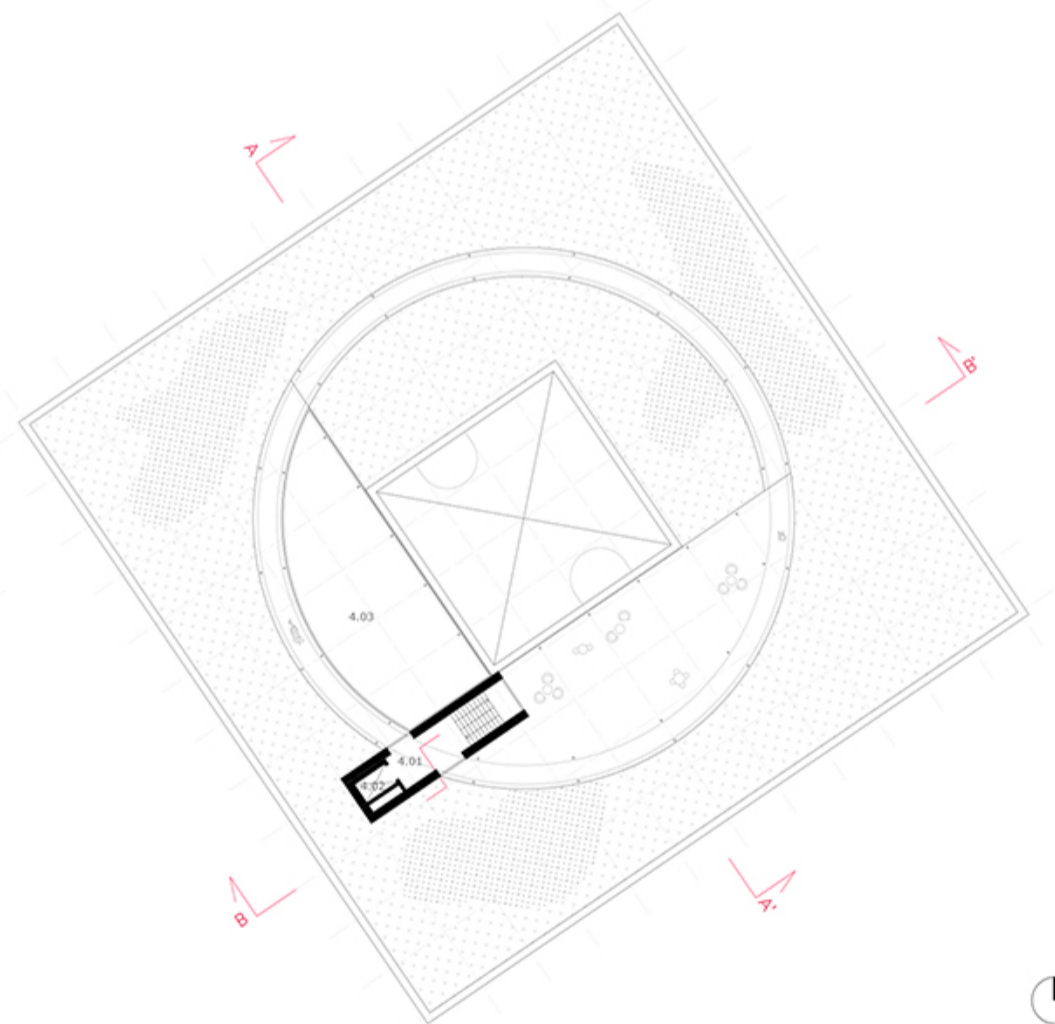
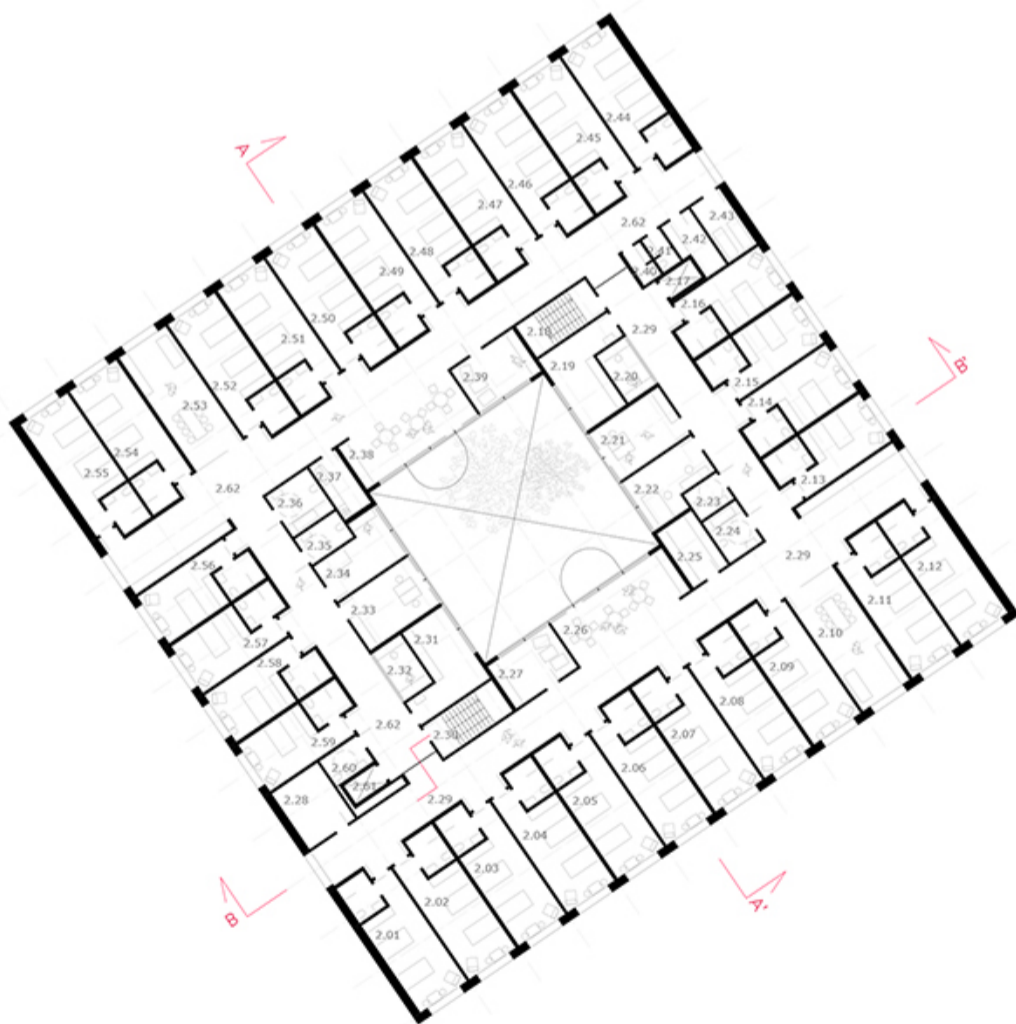
standardní dvouložkový pokoj
M 1: 50

variabilní prostor společenské místnosti 1.02
autorské čtení návštěvy promítání workshop



půdorys typického podlaží 2+3NP
M 1: 200

půdorys střechy
M 1: 200



1NP				2+3NP											
1.00 zálčičí	19,4 m ²	1.15 sklad nebezpečného odpadu	21,9 m ²	1.30 kavárna	93,7 m ²	2.01 dvouložkový pokoj	32,0 m ²	2.15 jednolůžkový pokoj	24,6 m ²	2.29 chodba	174,0 m ²	zeměljích	9,4 m ²	2.57 jednolůžkový pokoj	24,6 m ²
1.01 vstupní hala s recepcí a příjmem pac.	155,9 m ²	1.16 sklad čistého prádla	20,2 m ²	1.31 chodba	109,8 m ²	2.02 dvouložkový pokoj	32,0 m ²	2.20 jednolůžkový pokoj	24,6 m ²	2.30 schodiště	12,7 m ²	2.44 dvouložkový pokoj	32,0 m ²	2.58 jednolůžkový pokoj	24,6 m ²
1.02 společenská místnost s čaj. kuch.	61,3 m ²	1.17 prostor pro úpravu prádla	11,9 m ²	1.32 chodba	88,9 m ²	2.03 dvouložkový pokoj	32,0 m ²	2.21 výtah	3,4 m ²	2.31 čistící místnost	20,4 m ²	2.45 dvouložkový pokoj	32,0 m ²	2.59 jednolůžkový pokoj	24,6 m ²
1.03 kadeřnictví	41,6 m ²	1.18 sklad láků	19,8 m ²	1.33 toalety ženy	9,1 m ²	2.04 dvouložkový pokoj	32,0 m ²	2.22 výtah	12,7 m ²	2.32 stanoviště sester	7,8 m ²	2.46 dvouložkový pokoj	32,0 m ²	2.60 WC návštěvy	5,6 m ²
1.04 látna a toaleta muži	16,6 m ²	1.19 sklad zdravotnického materiálu	32,6 m ²	1.34 toalety muži	9,1 m ²	2.05 dvouložkový pokoj	32,0 m ²	2.23 čistící místnost	20,6 m ²	2.33 pracovna sester	19,0 m ²	2.47 dvouložkový pokoj	32,0 m ²	2.61 výtah	3,4 m ²
1.05 látna a toaleta ženy	16,5 m ²	1.20 tabletová výdejna jídel	40,7 m ²	1.35 úklid	8,0 m ²	2.06 dvouložkový pokoj	32,0 m ²	2.24 stanoviště sester	7,7 m ²	2.34 vyšetřovna	16,2 m ²	2.48 dvouložkový pokoj	32,0 m ²	2.62 chodba	177,0 m ²
1.06 tělocvična	69,3 m ²	1.21 denní místnost a kancelář údržba	13,6 m ²	1.36 kancelář vrchní sestry	18,9 m ²	2.07 dvouložkový pokoj	32,0 m ²	2.25 pracovna sester	16,9 m ²	2.35 asistované WC	6,3 m ²	2.49 dvouložkový pokoj	32,0 m ²		
1.07 pracovna fyzioterapeuta	14,7 m ²	1.22 dílna a sklad údržba	43,6 m ²	1.37 pokoj lékařů sekundářů	19,0 m ²	2.08 dvouložkový pokoj	32,0 m ²	2.26 jídelna pacientů	53,6 m ²	2.36 asistované koupelna	9,9 m ²	2.50 dvouložkový pokoj	32,0 m ²		
1.08 pracovna fyzioterapeuta	15,1 m ²	1.23 technická místnost	41,6 m ²	1.38 pokoj lékařů sekundářů	19,0 m ²	2.09 dvouložkový pokoj	32,0 m ²	2.27 výšleřovna	15,3 m ²	2.37 úklid	8,1 m ²	2.51 dvouložkový pokoj	32,0 m ²		
1.09 pracovna primáře se zázemím	25,7 m ²	1.24 archiv zdravotnické dokumentace	21,4 m ²	1.39 pokoj externího lékaře	18,9 m ²	2.10 dvouložkový pokoj	32,0 m ²	2.28 sklad vozků a chodících pomůček	15,0 m ²	2.38 jídelna pacientů	53,6 m ²	2.52 dvouložkový pokoj	32,0 m ²		
1.10 jídelna zaměstnanců	24,1 m ²	1.25 kancelář ředitele se zázemím	41,0 m ²	1.40 schodiště	12,7 m ²	2.11 dvouložkový pokoj	32,0 m ²	venkovní garáž	497,6 m ²	2.39 jídelna pacientů	15,3 m ²	2.53 denní místnost sester a sanitářů	31,0 m ²	střecha	21,4 m ²
1.11 látna pro personál muži a hyg. zázemí	31,4 m ²	1.26 zázemí pro příjemce obch. jednotek	9,7 m ²	1.41 kaple	21,7 m ²	2.12 dvouložkový pokoj	32,0 m ²			2.40 WC personál muži	3,3 m ²	2.54 dvouložkový pokoj	32,0 m ²	4.01 schodiště	3,2 m ²
1.12 látna pro personál ženy a hyg. zázemí	34,2 m ²	1.27 elektroikábn	26,3 m ²	1.42 rozlučková místnost	21,9 m ²	2.13 jednolůžkový pokoj	24,6 m ²			2.41 WC personál ženy	3,3 m ²	2.55 dvouložkový pokoj	32,0 m ²	4.02 výtah	3,2 m ²
1.13 sklad špinavého prádla a prádelna	34,2 m ²	1.28 rehabilitace	26,5 m ²	1.43 toalety zaměstnanců	6,7 m ²	2.14 jednolůžkový pokoj	24,6 m ²			2.42 nebezpečný odpad	8,0 m ²	2.56 jednolůžkový pokoj	24,6 m ²	4.03 strojovna	118,3 m ²
1.14 trafostanice	22,1 m ²	1.29 pedikúra	34,3 m ²	1.44 ženy	6,7 m ²					2.43 místnost pro ukládání	m ²	2.56 jednolůžkový pokoj	24,6 m ²	střechotechniky	118,3 m ²



řez A-A'
M 1:200



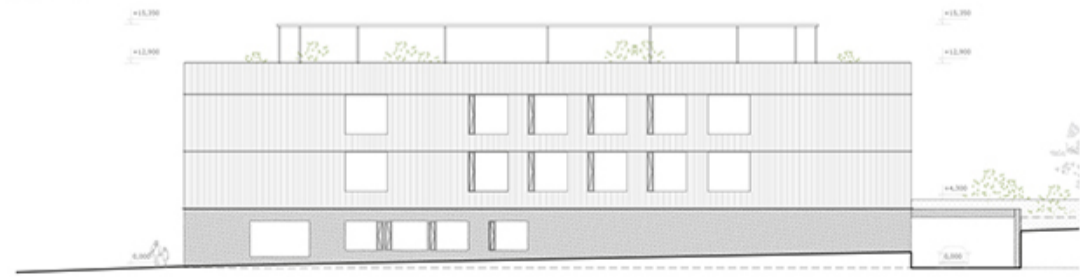
řez B-B'
M 1:200



pohled jihovýchodní
M 1:200



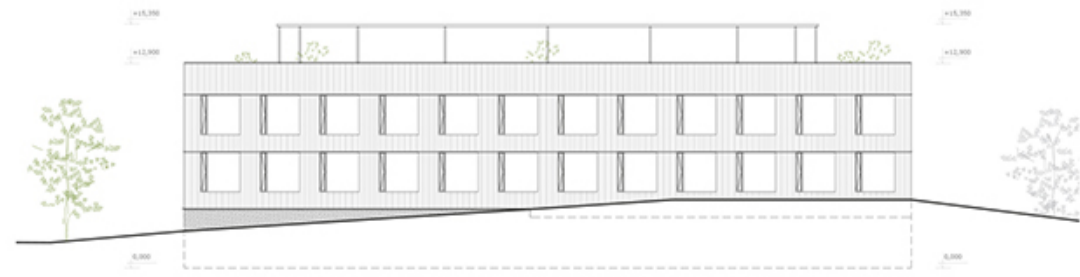
pohled severovýchodní
M 1:200



pohled jihozápadní
M 1:200

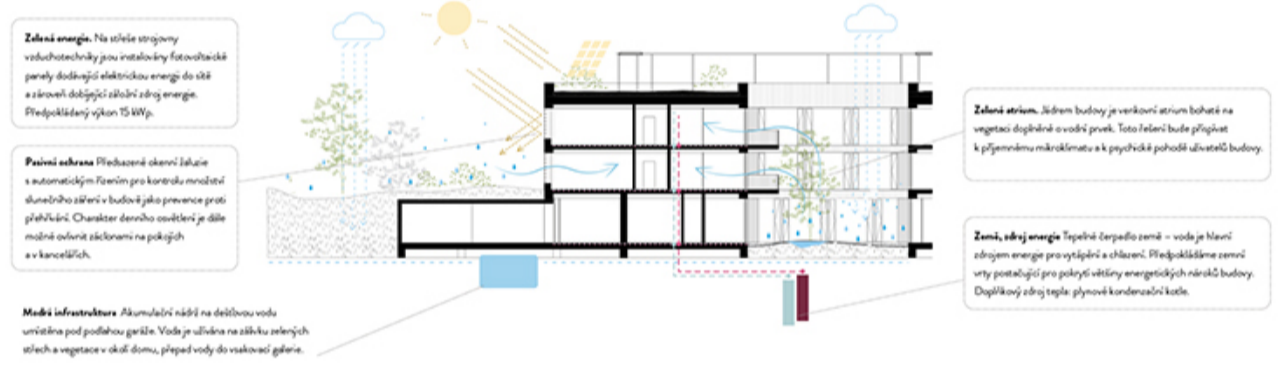


pohled severozápadní
M 1:200





schema energetického konceptu budovy



detail fasádního pláště

