

BABA CENTRUM



	investor	generální projektant	autor	spolupráce/vypracoval	stupeň	číslo	výkres	datum	měřítko
Baba Centrum křižovatka ulic Matějská a Šarecká 160 00 Praha 6	SEBRE, a.s. Národní 135/14 110 00 Praha 1	FIALA+NEMEC s.r.o. Národní 135/14 110 00 Praha 1	Ing. arch. S. Fiala	Ing. arch. T. Oth Ing. arch. V. Formánek Ing. arch. P. Jehlík	STU			5. 12. 2023	



Baba Centrum	investor	generální projektant	autor	spolupráce/vypracoval	stupeň	číslo	výkres	datum	měřítko
křižovatka ulic Matějská a Sářecká 160 00 Praha 6	MČ Praha 6, OÚZ Čs. armády 601/23 160 52 Praha 6	FIALA+NEMEC s.r.o. Národní 135/14 110 00 Praha 1	Ing. arch. S. Fiala	Ing. arch. T. Oth Ing. arch. V. Formánek Ing. arch. P. Jehlík	STU	001	Půdorys střechy ortofoto stávající stav	30. 10. 2023	1:1000





Baba Centrum
křižovatka ulic
Matějská a Sářecká
160 00 Praha 6

investor
 MČ Praha 6, OÚZ
 Čs. armády 601/23
 160 52 Praha 6

generální projektant
 FIALA+NEMEC s.r.o.
 Národní 135/14
 110 00 Praha 1

autor
 Ing. arch. S. Fiala

spolupráce/vypracoval
 Ing. arch. T. Oth
 Ing. arch. V. Formánek
 Ing. arch. P. Jehlík

stupeň číslo
 STU 002.L2

výkres
 Půdorys střechy
 ortofoto
 varianta L2

datum měřítko
 04. 12. 2023 1:1000





Baba Centrum	investor	generální projektant	autor	spolupráce/vypracoval	stupeň	číslo	výkres	datum	měřítko
křížovatka ulic Matějská a Sářecká 160 00 Praha 6	MČ Praha 6, OÚZ Čs. armády 601/23 160 52 Praha 6	FIALA+NEMEC s.r.o. Národní 135/14 110 00 Praha 1	Ing. arch. S. Fiala	Ing. arch. T. Oth Ing. arch. V. Formánek Ing. arch. P. Jehlík	STU	002	Půdorys střechy ortofoto varianta L	30. 10. 2023	1:1000





Baba Centrum	investor	generální projektant	autor	spolupráce/vypracoval	stupeň	číslo	výkres	datum	měřítko
křížovatka ulic Matějská a Sárcecká 160 00 Praha 6	MČ Praha 6, OÚZ Čs. armády 601/23 160 52 Praha 6	FIALA+NEMEC s.r.o. Národní 135/14 110 00 Praha 1	Ing. arch. S. Fiala	Ing. arch. T. Oth Ing. arch. V. Formánek Ing. arch. P. Jehlík	STU	002	Půdorys střechy ortofoto – platforma varianta L	30. 10. 2023	1:1000





Baba Centrum
 křižovatka ulic
 Matějská a Sářecká
 160 00 Praha 6

investor
 MČ Praha 6, OÚZ
 Čs. armády 601/23
 160 52 Praha 6

generální projektant
 FIALA+NEMEC s.r.o.
 Národní 135/14
 110 00 Praha 1

autor
 Ing. arch. S. Fiala

spolupráce/vypracoval
 Ing. arch. T. Oth
 Ing. arch. V. Formánek
 Ing. arch. P. Jehlík

stupeň číslo
 STU 104.L2

výkres
 Půdorys střechy
 varianta L2

datum měřítko
 04. 12. 2023 1:500





Baba Centrum	investor	generální projektant	autor	spolupráce/vypracoval	stupeň	číslo	výkres	datum	měřítko
křižovatka ulic Matějská a Sářecká 160 00 Praha 6	MČ Praha 6, OÚZ Čs. armády 601/23 160 52 Praha 6	FIALA+NEMEC s.r.o. Národní 135/14 110 00 Praha 1	Ing. arch. S. Fiala	Ing. arch. T. Oth Ing. arch. V. Formánek Ing. arch. P. Jehlík	STU	103	Půdorys střechy ortofoto varianta L	30. 10. 2023	1:500





Baba Centrum
křižovatka ulic
Matějská a Sářecká
160 00 Praha 6

investor
 MČ Praha 6, OÚZ
 Čs. armády 601/23
 160 52 Praha 6

generální projektant
 FIALA+NEMEC s.r.o.
 Národní 135/14
 110 00 Praha 1

autor
 Ing. arch. S. Fiala

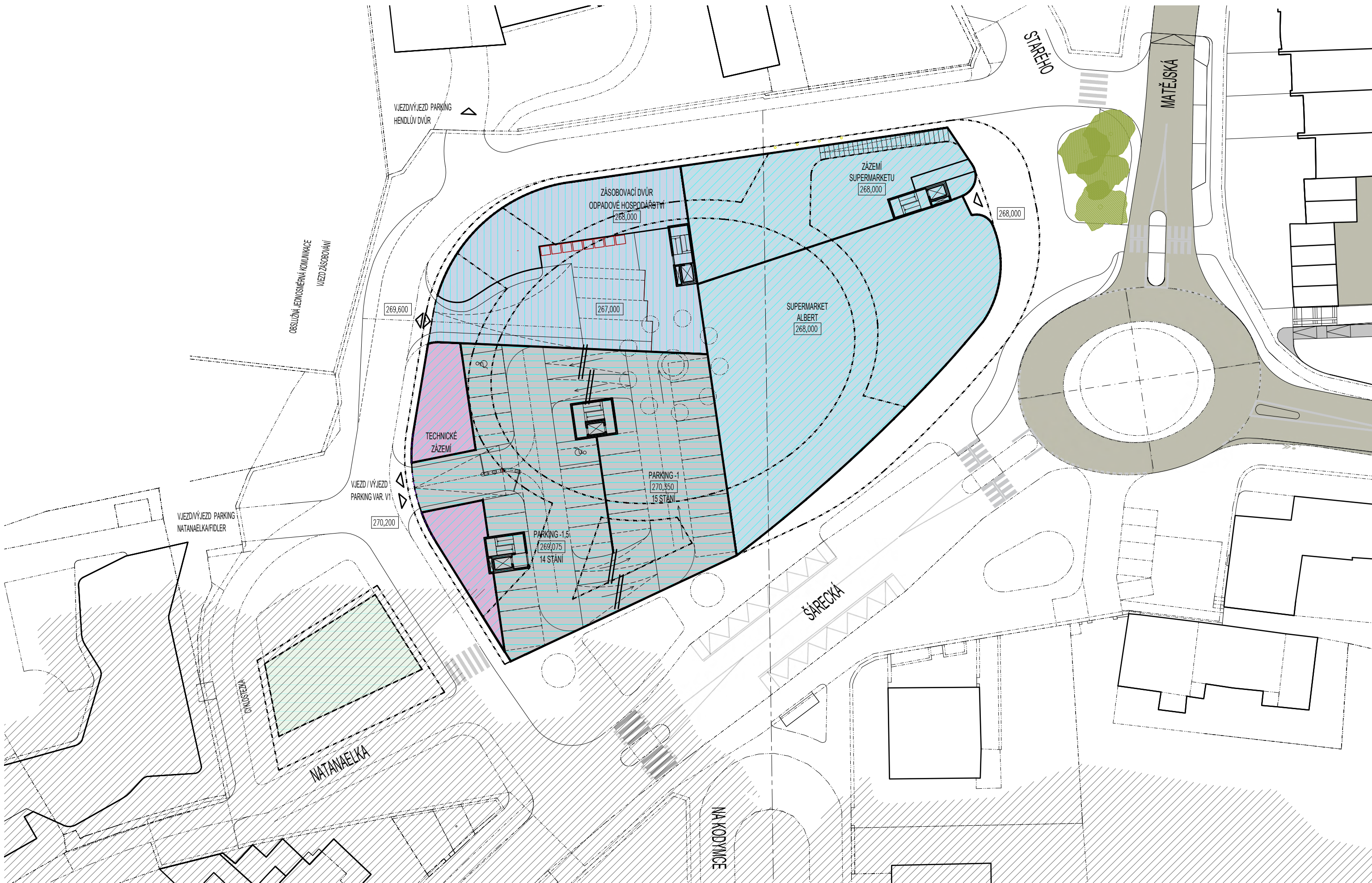
spolupráce/vypracoval
 Ing. arch. T. Oth
 Ing. arch. V. Formánek
 Ing. arch. P. Jehlík

stupeň **Číslo**
 STU **103**

výkres
Půdorys střechy
ortofoto
varianta L

datum měřítko
 30. 10. 2023 1:500





Baba Centrum
 křižovatka ulic
 Matějská a Šárecká
 160 00 Praha 6

investor
 MČ Praha 6, OÚZ
 Čs. armády 601/23
 160 52 Praha 6

generální projektant
 FIALA+NEMEC s.r.o.
 Národní 135/14
 110 00 Praha 1

autor
 Ing. arch. S. Fiala

spolupráce/vypracoval
 Ing. arch. T. Oth
 Ing. arch. V. Formánek
 Ing. arch. P. Jehlík

stupeň
 STU

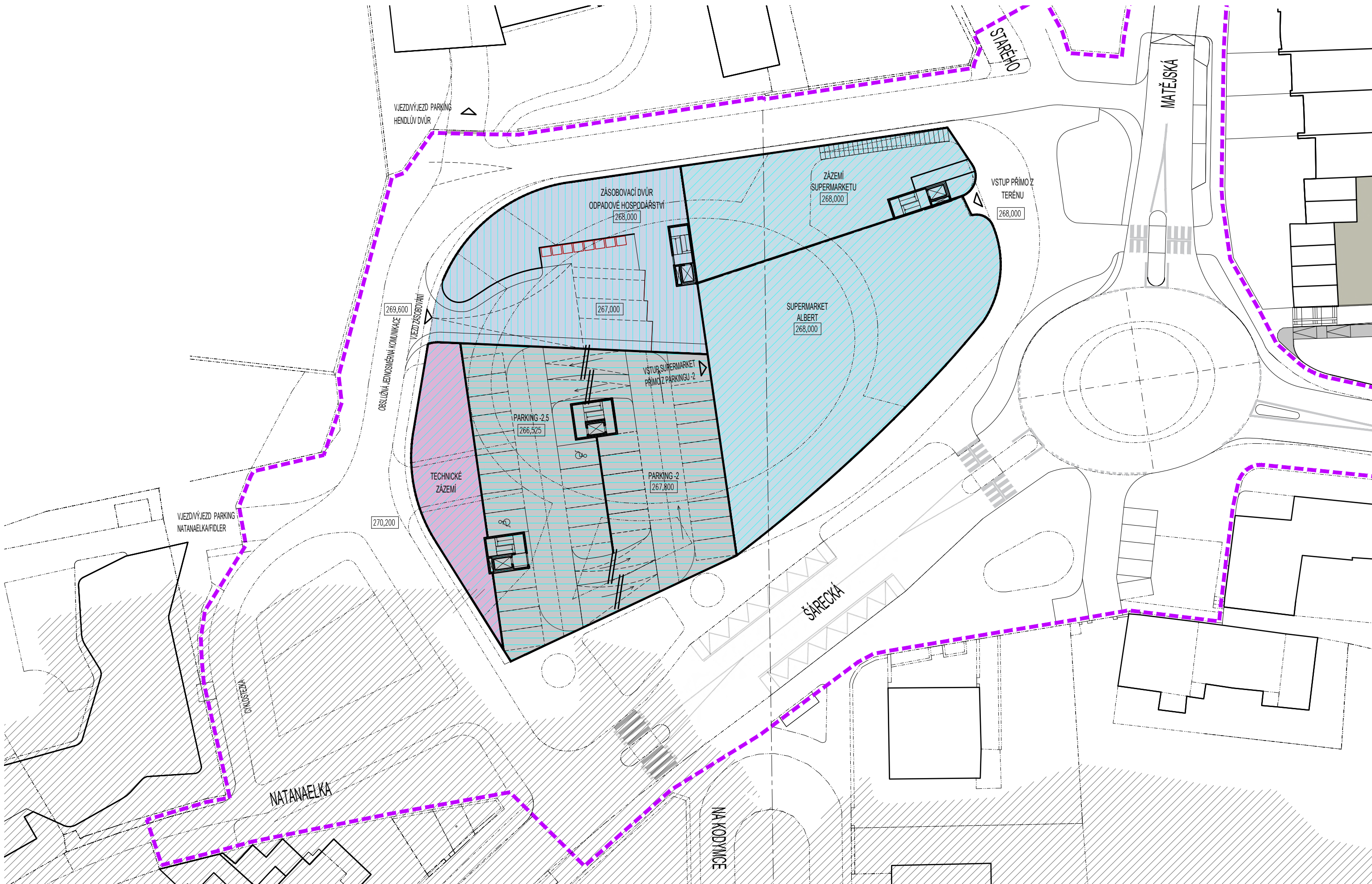
číslo
 201

výkres
 Půdorys 1. suterén
 varianta L

datum
 30. 10. 2023

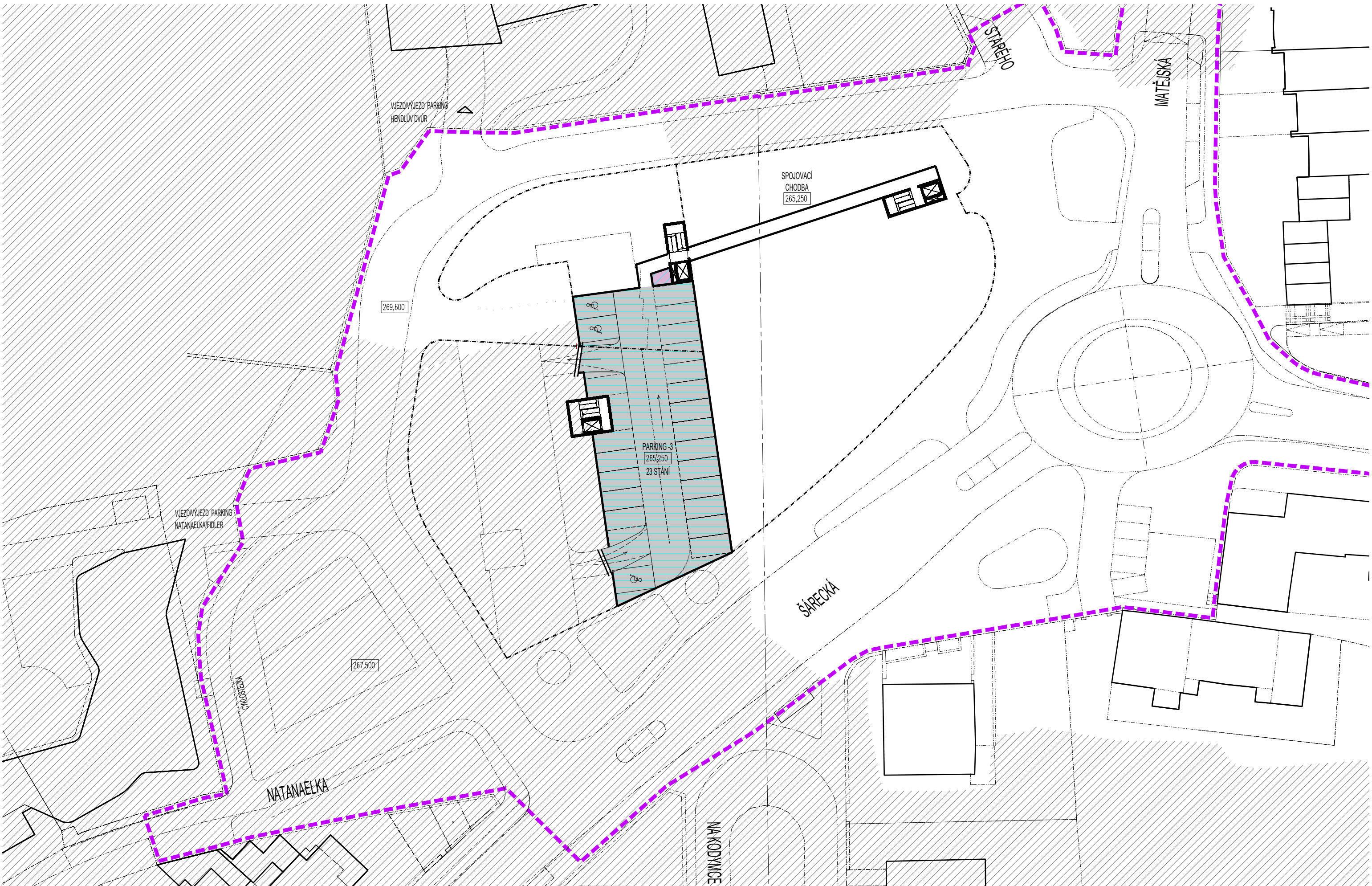
měřítko
 1:500



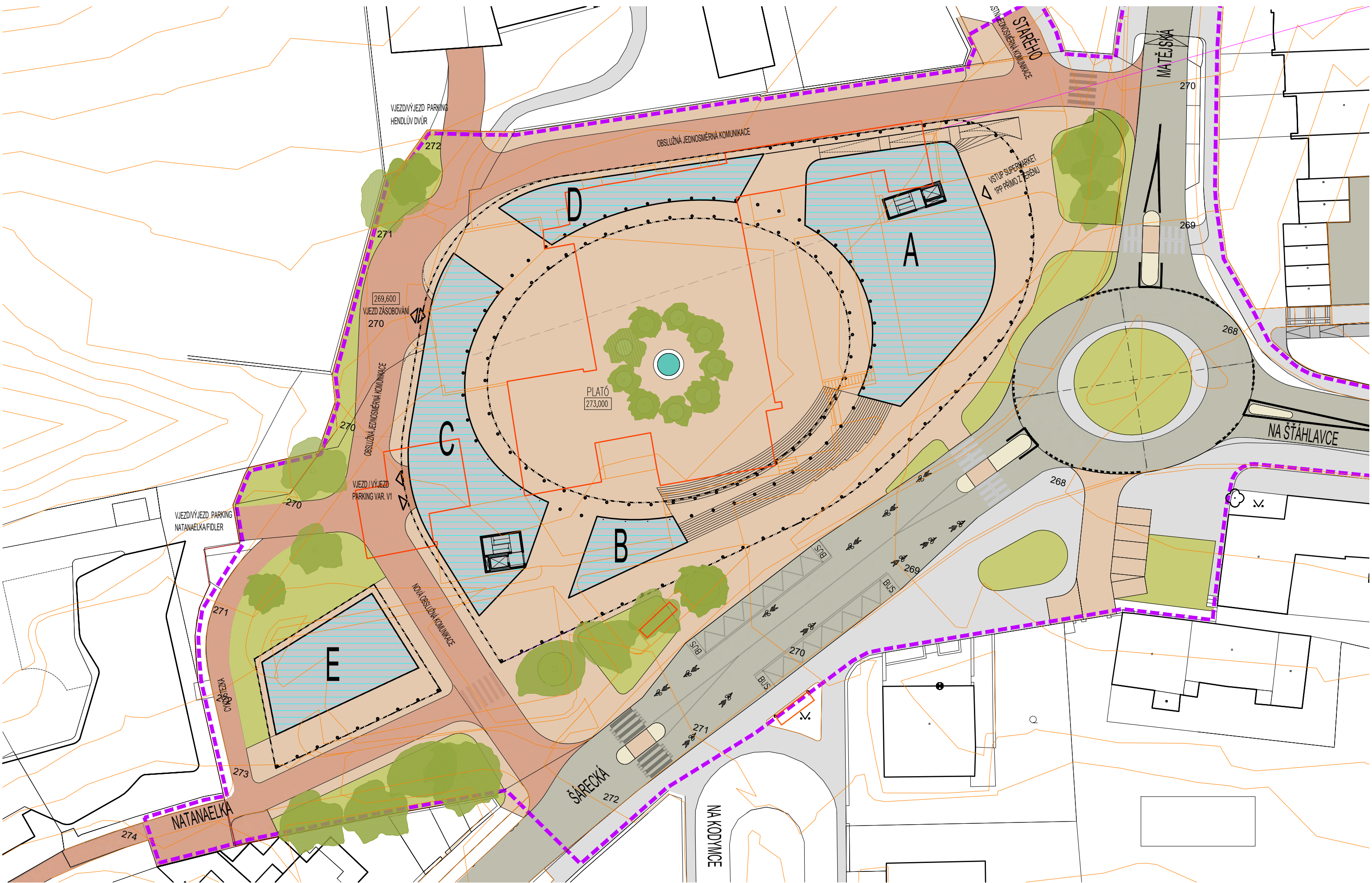


Baba Centrum	investor	generální projektant	autor	spolupráce/vypracoval	stupeň	číslo	výkres	datum	měřítko
křižovatka ulic Matějská a Šárecká 160 00 Praha 6	MČ Praha 6, OÚZ Čs. armády 601/23 160 52 Praha 6	FIALA+NEMEC s.r.o. Národní 135/14 110 00 Praha 1	Ing. arch. S. Fiala	Ing. arch. T. Oth Ing. arch. V. Formánek Ing. arch. P. Jehlík	STU	202	Půdorys 2. suterén varianta L	30. 10. 2023	1:500



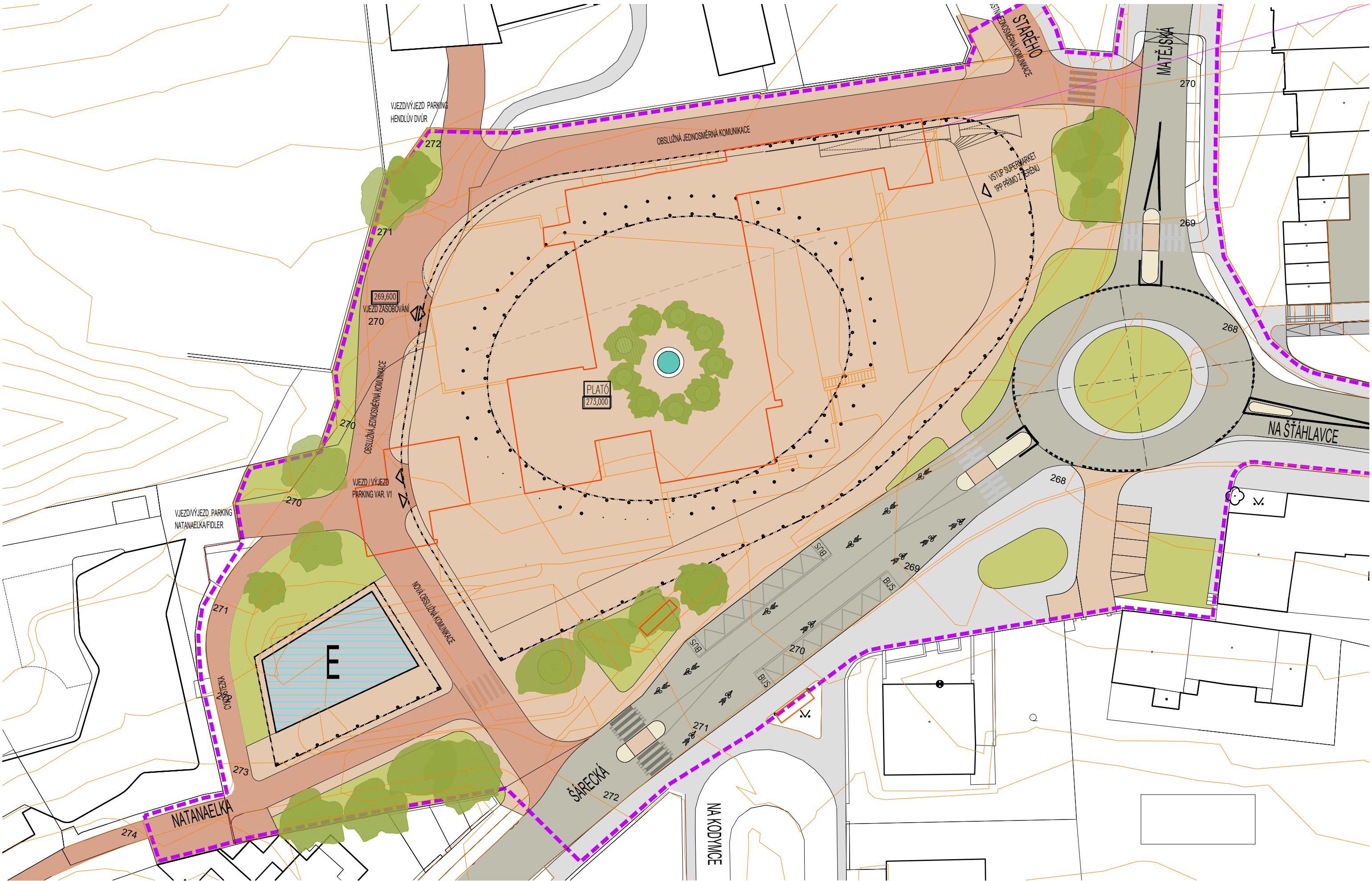


Baba Centrum křižovatka ulic Matějská a Šárecká 160 00 Praha 6	investor MČ Praha 6, OÚZ Čs. armády 601/23 160 52 Praha 6	generální projektant FIALA+NEMEC s.r.o. Národní 135/14 110 00 Praha 1	autor Ing. arch. S. Fiala	spolupráce/vypracoval Ing. arch. T. Oth Ing. arch. V. Formánek Ing. arch. P. Jehlík	stupeň STU	číslo 203	výkres Půdorys 3. suterén varianta L	datum 30. 10. 2023	měřítko 1:500	
--	--	--	------------------------------	--	---------------	--------------	--	-----------------------	------------------	--



Baba Centrum	investor	generální projektant	autor	spolupráce/vypracoval	stupeň	číslo	výkres	datum	měřítko
křižovatka ulic Matějská a Šarecká 160 00 Praha 6	MČ Praha 6, OÚZ Čs. armády 601/23 160 52 Praha 6	FIALA+NEMEC s.r.o. Národní 135/14 110 00 Praha 1	Ing. arch. S. Fiala	Ing. arch. T. Oth Ing. arch. V. Formánek Ing. arch. P. Jehlík	STU	101	Půdorys přízemí varianta L	30. 10. 2023	1:500





Baba Centrum	investor	generální projektant	autor	spolupráce/vypracoval	stupeň	číslo	výkres	datum	měřítko	
křížovatka ulic	MČ Praha 6, 017	HALA+NEMEC s.r.o.	ing. arch. S. Fiala	ing. arch. I. Oth	SIU	101.1	Půdorys přízemí	30. 10. 2023	1:500	
Matějská a Šarecká	Čs. armády 6017/23	Národní 135/14		ing. arch. V. Forthánek			varianta L			
160 00 Praha 6	160 52 Praha 6	110 00 Praha 6		ing. arch. P. Jehlík						

LEGENDA REGULATIVŮ

- plocha stavebního bloku včetně identifikace
- uliční čára
- identifikace uličního profilu
- stavební čára uzavřená
- stavební čára otevřená
- rozhraní typu stavební čáry
- podloubí
- obchodní parter
- výsadbový pás
- volná skupina stromů (informativní charakter, přesná poloha bude upřesněna)
- dominantní podíl zeleně na rostlém terénu
- dominantní podíl zeleně na střeše 1.NP
- dominantní podíl zeleně na střeše 3.NP
- plochy dopravy v klidu umožňující zasakování dešť. vod
- hranice řešeného území
- hranice zájmového území
- propojení cyklotras
- možnost pěšího propojení v přízemí (plovoucí schématická značka)
- umístění vjezdu do podzemních podlaží

IDENTIFIKACE STAVEBNÍHO BLOKU

- A** identifikace stavebního bloku
- x m²** výměra bloku
- y m²** maximální HPP bloku
- pv=** minimální plocha vnitrobloku (v úrovni střechy nad 1.NP)

- 5 NP+0 U*** maximální počet nadzemních podlaží (NP) + počet ustoupených podlaží (U),* neplatí pro servisní výjezy na střechu a technologická zázemí
- (XX m n.m.)** maximální výška římsy v bloku
- [XX m n.m.]** maximální výška atiky v bloku



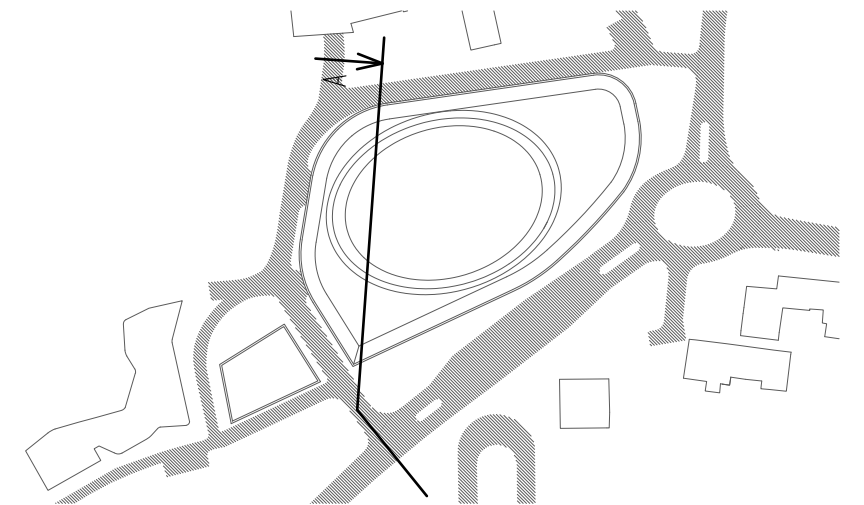
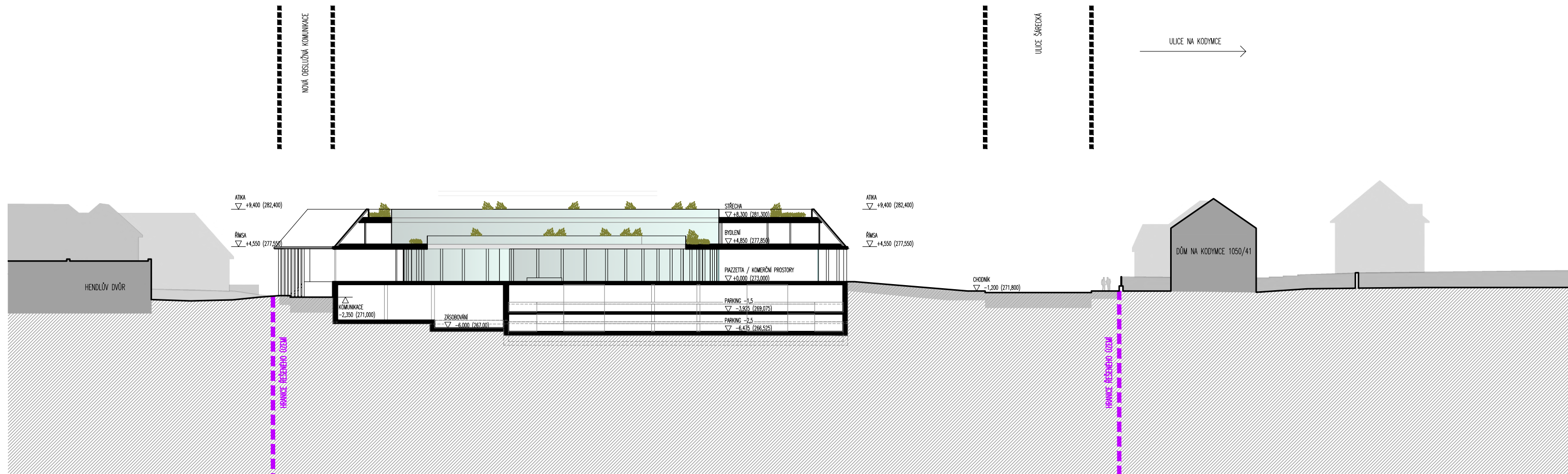
Navrhovaný stav:
 Koeficient podlažních ploch 1,28
 Koeficient zeleně 0,078



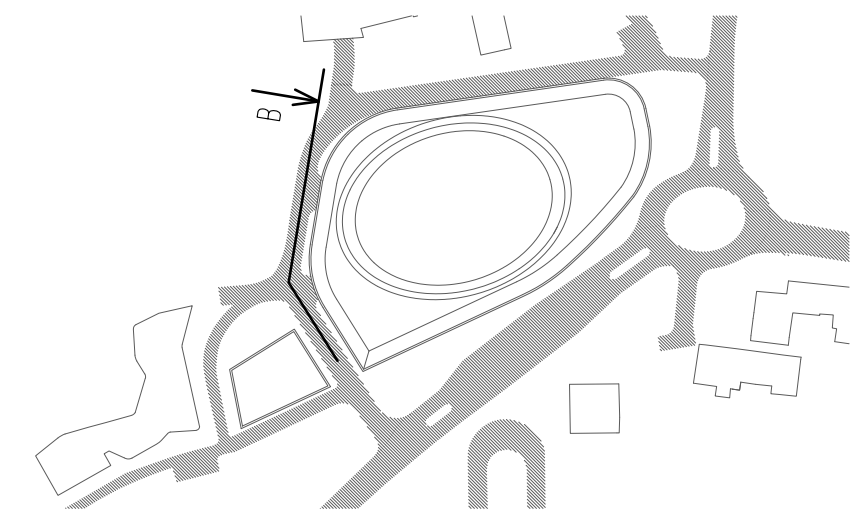
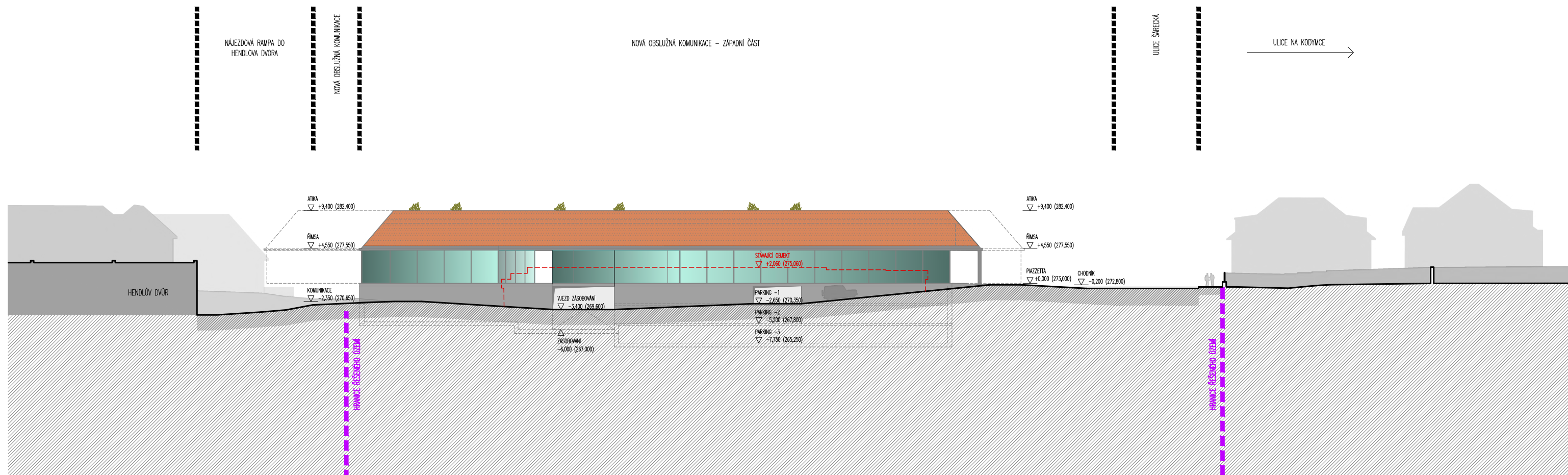
Baba Centrum	investor	generální projektant	autor	spolupráce/vypracoval
křižovatka ulic	MČ Praha 6, OÚZ	FIALA+NEMEC s.r.o.	Ing. arch. S. Fiala	Ing. arch. T. Oth
Matějská a Šárecká	Čs. armády 601/23	Národní 135/14		Ing. arch. Jiří Přihoda
160 00 Praha 6	160 52 Praha 6	110 00 Praha 1		

stupeň	číslo	výkres	datum	měřítko
STU	R1.1	Regulační plán	30. 10. 2023	1:500

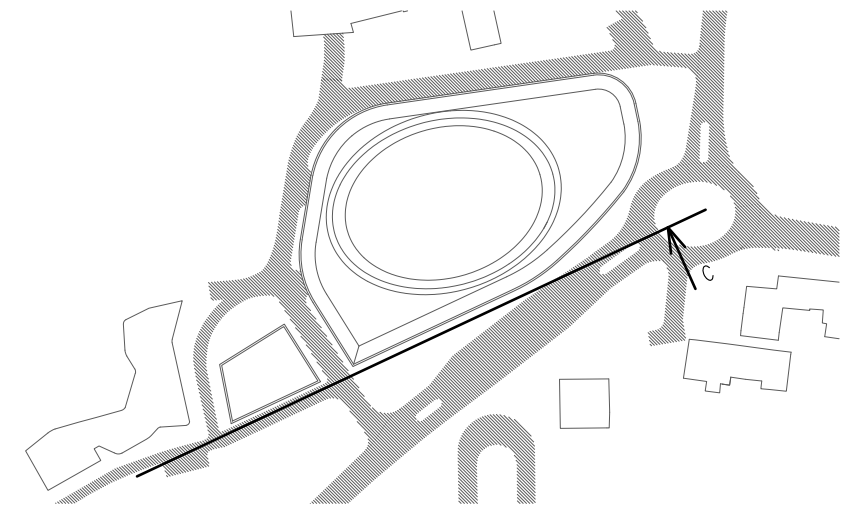
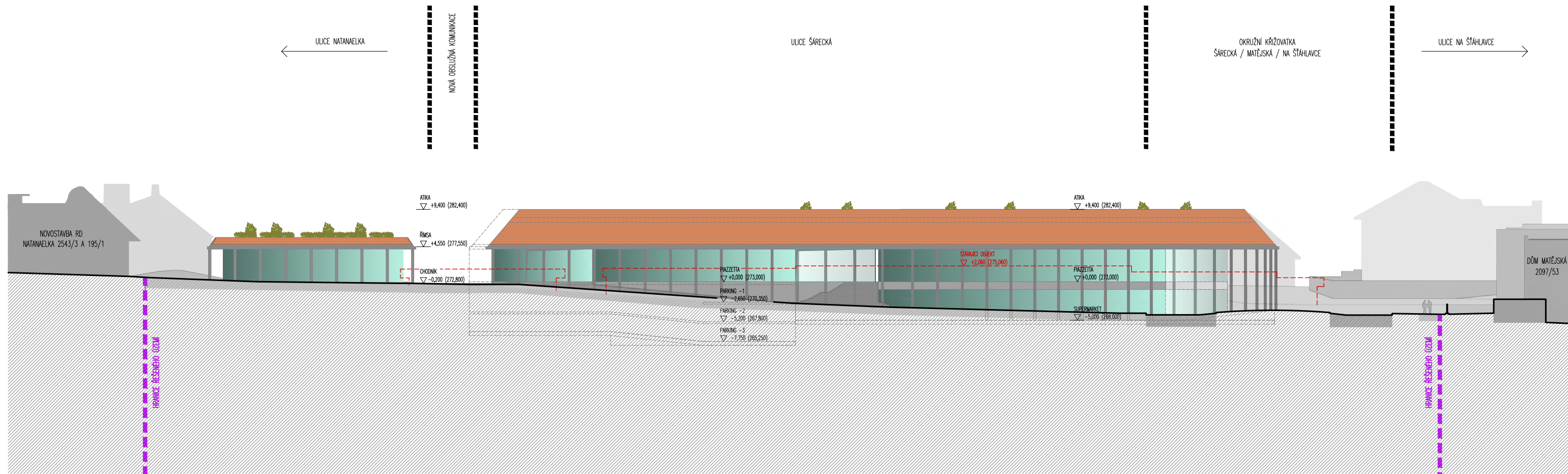




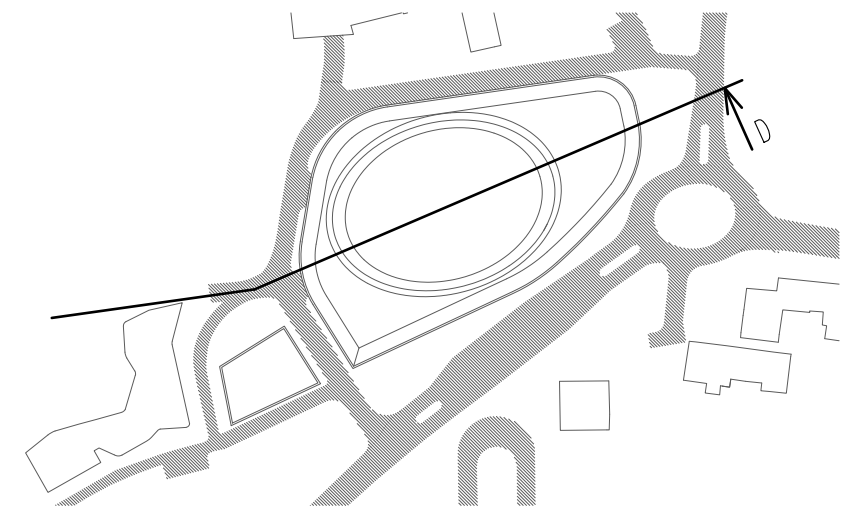
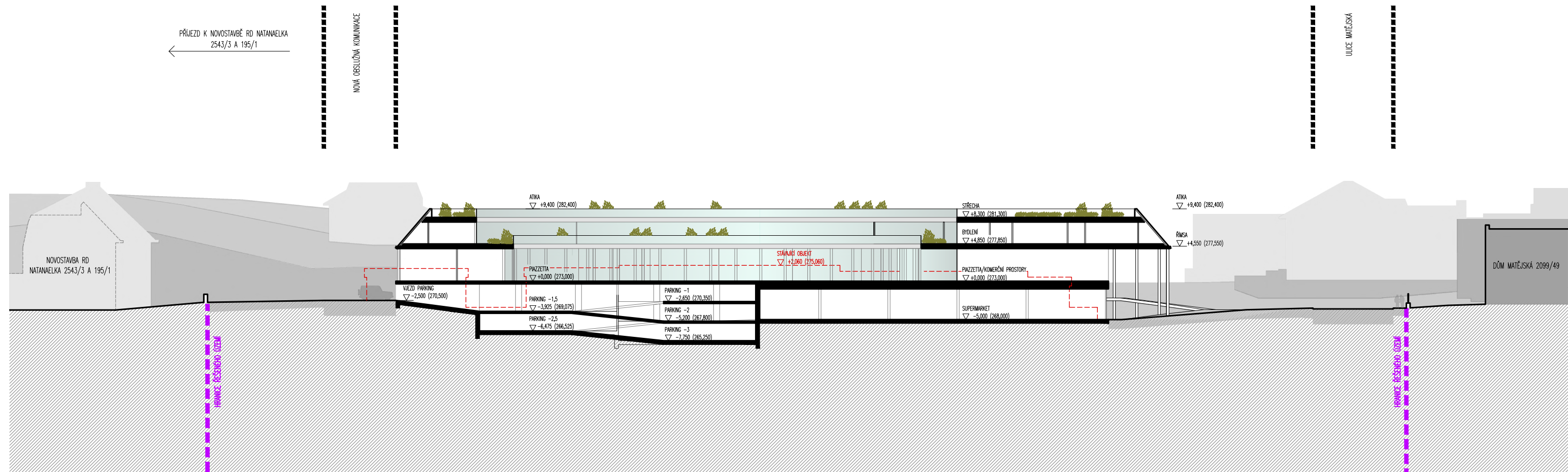
investor	generální projektant	autor	spolupráce/vypracoval	stupeň	číslo	výkres	datum	měřítko
Baba Centrum	MČ Praha 6, OÚZ Čs. armády 601/23	FIALA+NEMEC s.r.o. Národní 135/14	Ing. arch. S. Fiala	STU	301	Řez A	30.10.2023	1:500
křížovatka ulic Matějská a Šárecká 160 00 Praha 6	160 52 Praha 6	110 00 Praha 1	Ing. arch. T. Oth Ing. arch. Petr Jehlík Ing. arch. Vít Formánek					



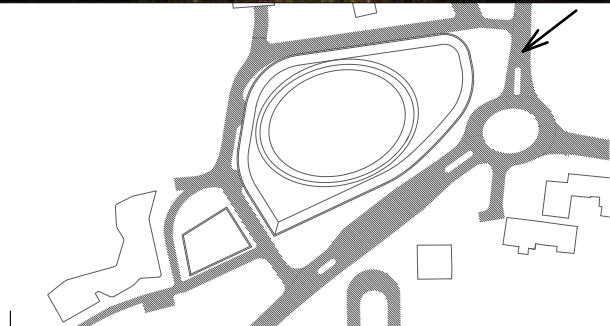
Baba Centrum		investor	generální projektant	autor	spolupráce/vypracoval	stupeň	číslo	výkres	datum	měřítko
křižovatka ulic Matějská a Šarecká 160 00 Praha 6		MČ Praha 6, OÚZ Čs. armády 601/23 160 52 Praha 6	FIALA+NEMEC s.r.o. Národní 135/14 110 00 Praha 1	Ing. arch. S. Fiala	Ing. arch. T. Oth Ing. arch. Petr Jehlík Ing. arch. Vít Formánek	STU	302	Řez B	30.10.2023	1:500



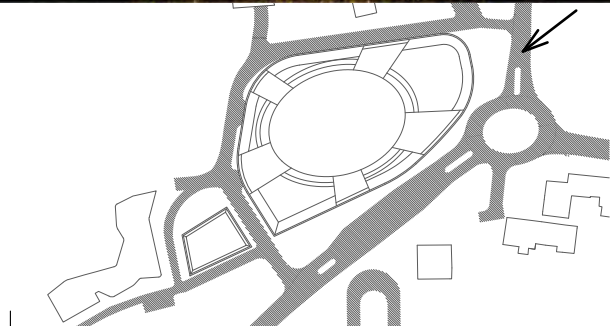
Baba Centrum		investor	generální projektant	autor	spolupráce/vypracoval	stupeň	číslo	výkres	datum	měřítko
křižovatka ulic Matějská a Šarecká 160 00 Praha 6		MČ Praha 6, OÚZ Čs. armády 601/23 160 52 Praha 6	FIALA+NEMEC s.r.o. Národní 135/14 110 00 Praha 1	Ing. arch. S. Fiala	Ing. arch. T. Oth Ing. arch. Petr Jehlík Ing. arch. Vít Formánek	STU	303	Řez C	30.10.2023	1:500



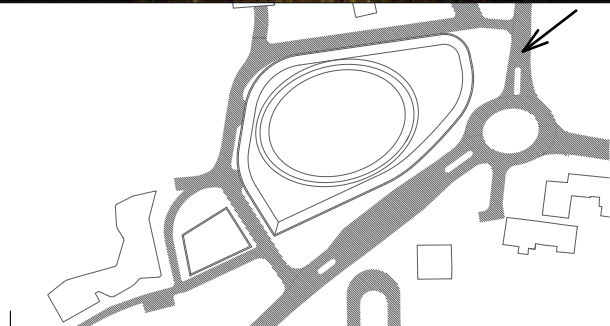
Baba Centrum		investor	generální projektant	autor	spolupráce/vypracoval	stupeň	číslo	výkres	datum	měřítko
křižovatka ulic Matějská a Šarecká 160 00 Praha 6		MČ Praha 6, OÚZ Čs. armády 601/23 160 52 Praha 6	FIALA+NEMEC s.r.o. Národní 135/14 110 00 Praha 1	Ing. arch. S. Fiala	Ing. arch. T. Oth Ing. arch. Petr Jehlík Ing. arch. Vít Formánek	STU	304	Řez D	30.10.2023	1:500



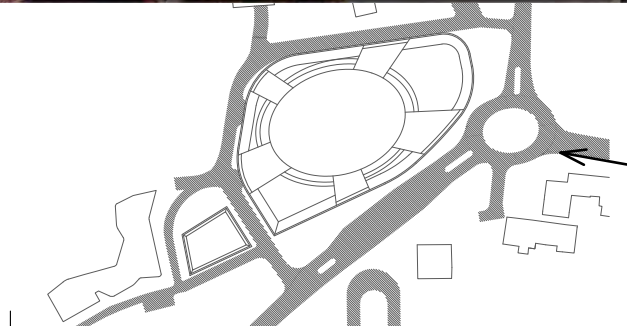
	investor	generální projektant	autor	spolupráce/vypracoval	stupeň	číslo	výkres	datum	měřítko
Baba Centrum	MČ Praha 6, OÚZ	FIALA+NEMEC s.r.o.	Ing. arch. S. Fiala	Ing. arch. T. Oth	STU	401	Vizualizace 01	30.10.2023	
křižovatka ulic	Čs. armády 601/23	Národní 135/14		Ing. arch. Petr Jehlík			Severovýchodní nadhled		
160 00 Praha 6	160 52 Praha 6	110 00 Praha 1		Ing. arch. Vít Formánek			základní platforma		



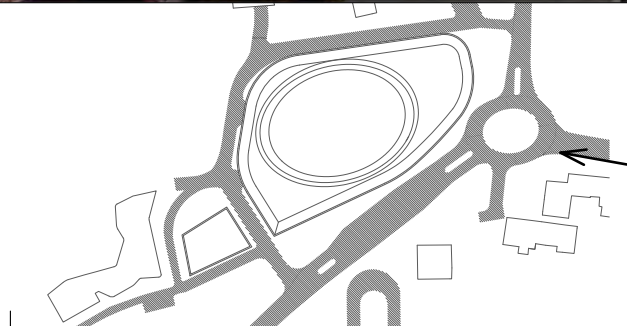
	investor	generální projektant	autor	spolupráce/vypracoval	stupeň	číslo	výkres	datum	měřítko
Baba Centrum	MČ Praha 6, OÚZ	FIALA+NEMEC s.r.o.	Ing. arch. S. Fiala	Ing. arch. T. Oth	STU	401.L2	Vizualizace 01, var. L2	04.12.2023	
křižovatka ulic Matějská a Sárcecká	Čs. armády 601/23	Národní 135/14		Ing. arch. Petr Jehlík			Severovýchodní náhled		
160 00 Praha 6	160 52 Praha 6	110 00 Praha 1		Ing. arch. Vít Formánek					



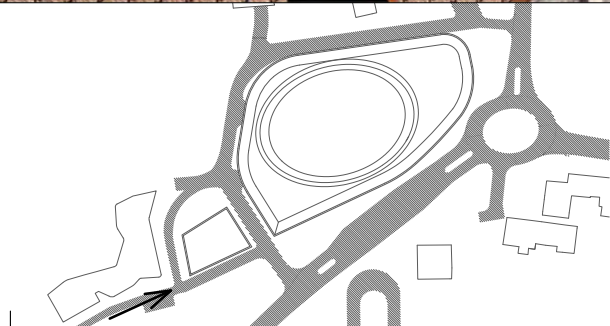
	investor	generální projektant	autor	spolupráce/vypracoval	stupeň	číslo	výkres	datum	měřítko
Baba Centrum	MČ Praha 6, OÚZ	FIALA+NEMEC s.r.o.	Ing. arch. S. Fiala	Ing. arch. T. Oth	STU	401	Vizualizace 01	30.10.2023	
křižovatka ulic Matějská a Sárcecká 160 00 Praha 6	Čs. armády 601/23 160 52 Praha 6	Národní 135/14 110 00 Praha 1		Ing. arch. Petr Jehlík Ing. arch. Vít Formánek			Severovýchodní nadhled		



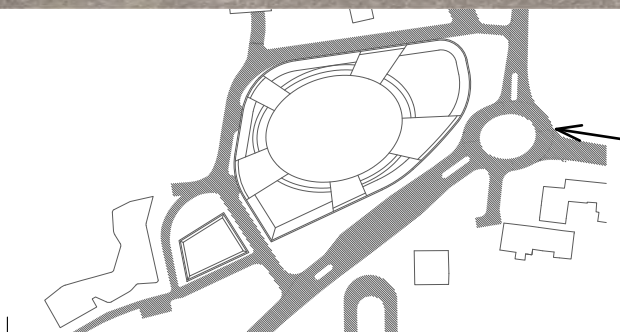
Baba Centrum		investor	generální projektant	autor	spolupráce/vypracoval	stupeň	číslo	výkres	datum	měřítko
křižovatka ulic Matějská a Sárcecká 160 00 Praha 6		MČ Praha 6, OÚZ Čs. armády 601/23 160 52 Praha 6	FIALA+NEMEC s.r.o. Národní 135/14 110 00 Praha 1	Ing. arch. S. Fiala	Ing. arch. T. Oth Ing. arch. Petr Jehlík Ing. arch. Vít Formánek	STU	402.L2	Vizualizace 02, var L2 Jihovýchodní nahléd	04.12.2023	



Baba Centrum		investor	generální projektant	autor	spolupráce/vypracoval	stupeň	číslo	výkres	datum	měřítko
křižovatka ulic Matějská a Sářecká 160 00 Praha 6		MČ Praha 6, OÚZ Čs. armády 601/23 160 52 Praha 6	FIALA+NEMEC s.r.o. Národní 135/14 110 00 Praha 1	Ing. arch. S. Fiala	Ing. arch. T. Oth Ing. arch. Petr Jehlík Ing. arch. Vít Formánek	STU	402	Vizualizace 02 Jihovýchodní nahléd	30.10.2023	



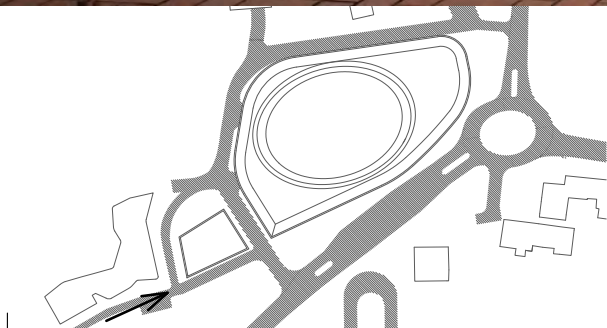
	investor	generální projektant	autor	spolupráce/vypracoval	stupeň	číslo	výkres	datum	měřítko
Baba Centrum	MČ Praha 6, OÚZ	FIALA+NEMEC s.r.o.	Ing. arch. S. Fiala	Ing. arch. T. Oth	STU	403	Vizualizace 03	30.10.2023	
křižovatka ulic Matějská a Sářecká	Čs. armády 601/23	Národní 135/14		Ing. arch. Petr Jehlík			Západní nahléd		
160 00 Praha 6	160 52 Praha 6	110 00 Praha 1		Ing. arch. Vít Formánek			ulice Natanaelka		



	investor	generální projektant	autor	spolupráce/vypracoval	stupeň	číslo	výkres	datum	měřítko
Baba Centrum	MČ Praha 6, OÚZ	FIALA+NEMEC s.r.o.	Ing. arch. S. Fiala	Ing. arch. T. Oth	STU	404.L2	Vizualizace 04, var. L2	04.12.2023	
křižovatka ulic Matějská a Sárcecká	Čs. armády 601/23	Národní 135/14		Ing. arch. Petr Jehlík			Východní pohled		
160 00 Praha 6	160 52 Praha 6	110 00 Praha 1		Ing. arch. Vít Formánek			ulice Na Štáhlavce		



	investor	generální projektant	autor	spolupráce/vypracoval	stupeň	číslo	výkres	datum	měřítko
Baba Centrum	MČ Praha 6, OÚZ	FIALA+NEMEC s.r.o.	Ing. arch. S. Fiala	Ing. arch. T. Oth	STU	404	Vizualizace 04	30.10.2023	
křižovatka ulic	Čs. armády 601/23	Národní 135/14		Ing. arch. Petr Jehlík			Východní pohled		
160 00 Praha 6	160 52 Praha 6	110 00 Praha 1		Ing. arch. Vít Formánek			ulice Na Štáhovce		



Baba Centrum	investor	generální projektant	autor	spolupráce/vypracoval	stupeň	číslo	výkres	datum	měřítko
křižovatka ulic Matějská a Šarecká 160 00 Praha 6	MČ Praha 6, OÚZ Čs. armády 601/23 160 52 Praha 6	FIALA+NEMEC s.r.o. Národní 135/14 110 00 Praha 1	Ing. arch. S. Fiala	Ing. arch. T. Oth Ing. arch. Petr Jehlík Ing. arch. Vít Formánek	STU	405	Vizualizace 05 Západní pohled ulice Natanaelka	04.12.2023	

BABA CENTRUM

VÝPOČET POČTU PARKOVACÍCH STÁNÍ DLE PSP 2018

F1	BYDLENÍ (2NP - 3NP)	ZÁKL. UKAZATEL	VÁZANÉ	NÁVŠTĚVNICKÉ	
	HPP	2600			
	SOUČINITEL BYDLENÍ (1)	85	0,9	0,1	
	POČET PS (HPP/SOUČINITEL)	30,58823529	27,529412	3,0588235	
	ZÓNA 04 - PŘEPOČET (50-90%)		0,9	∞	0,5
	MIN / MAX		MIN	MAX	MIN
	POČET PS		24,776471	1,5294118	2,7529412
	POČET PS ZAOKROUHLENO		25	∞	2

F2	RETAIL V PARTERU (1NP)	ZÁKL. UKAZATEL	VÁZANÉ	NÁVŠTĚVNICKÉ	
	HPP	1805			
	SOUČINITEL KOMERCE V PARTERU (2a)	70	0,1	0,9	
	POČET PS (HPP/SOUČINITEL)	25,78571429	2,5785714	23,207143	
	ZÓNA 04 - PŘEPOČET (50-90%)		0,5	0,9	0,5
	MIN / MAX		MIN	MAX	MIN
	POČET PS		1,2892857	2,3207143	11,603571
	POČET PS ZAOKROUHLENO		2	2	12

F3	SUPERMARKET (1PP)	ZÁKL. UKAZATEL	VÁZANÉ	NÁVŠTĚVNICKÉ	
	HPP	1892			
	SOUČINITEL SUPERMARKET (2c)	40	0,1	0,9	
	POČET PS (HPP/SOUČINITEL)	47,3	4,73	42,57	
	ZÓNA 04 - PŘEPOČET (50-90%)		0,5	0,9	0,5
	MIN / MAX		MIN	MAX	MIN
	POČET PS		2,365	4,257	21,285
	POČET PS ZAOKROUHLENO		2	4	21

CELKEM PS	MIN	VÁZANÉ	29
	64	NÁVŠTĚVNICKÉ	35
	MAX	VÁZANÉ	∞
	∞	NÁVŠTĚVNICKÉ	62

MINIMÁLNÍ POČET VÁZANÝCH STÁNÍ PRO BYTOVÉ FUNKCE JE 25 PARKOVACÍCH STÁNÍ, MINIMÁLNÍ POČET VÁZANÝCH STÁNÍ PRO NEBYTOVKVÉ FUNKCE JSOU 4 PARKOVACÍ STÁNÍ. MAXIMÁLNÍ POČET VÁZANÝCH STÁNÍ PRO NEBYTOVÉ FUNKCE JE 6, U BYTOVÉ FUNKCE NENÍ MAXIMÁLNÍ POČET VÁZANÝCH STÁNÍ OMEZEN. MINIMÁLNÍ POČET NÁVŠTĚVNICKÝCH STÁNÍ JE 35, MAXIMÁLNÍ POČET NÁVŠTĚVNICKÝCH STÁNÍ JE 5. **CELKOVÝ MINIMÁLNÍ POČET PARKOVACÍCH STÁNÍ JE 64.**